

Распашные двери RPS

Инструкции по установке

raumplus

Важная информация:

- n Данное руководство является неотъемлемой частью продукта и описывает правильную и безопасную установку системы. Пожалуйста внимательно прочитайте инструкцию перед установкой.
- n Обратите внимание, что сборка должна выполняться только квалифицированным и обученным персоналом в строгом соответствии со всеми деталями, указанными в этом документе. Неправильная установка создает угрозу безопасности будущего пользователя. Производитель не несет ответственность за дефекты возникшие в результате неправильной сборки.
- n Пожалуйста проверьте комплектацию и качество поставляемых деталей.
- n Если какие-либо детали повреждены или потеряны, немедленно свяжитесь с ответственным поставщиком..
- n Предполагается, что вы точно определили все размеры резки в соответствии с инструкцией по измерению продуктов raumplus.

Значение символов:



Риск или опасность



Советы и информация



Дополнительная информация



Направление движения

„да“ и „правильно“



„нет“ и „неправильно“



следуйте указаниям

Характеристики системы RPS

- n max. вес двери = 20 kg
- n min./max. высота двери = 300 mm / 2500 mm
- n min./ max. ширина двери = 300 mm / 620 mm

Информация о товаре

Важная информация:

Безопасность продукта

n Система отвечает предыдущим требованиям техники безопасности на момент поставки.

ИСПОЛЬЗОВАНИЕ:

Предполагаемое использование

n Предпосылкой для предполагаемого использования наших продуктов является профессиональная установка в соответствии с нашей инструкцией по установке.

n Специальные решения возможны только при консультации с gaumplus.

Неправильное использование

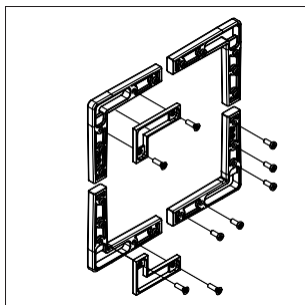
n Риск или опасность могут возникать в следующих случаях:

- Система неправильно смонтирована или установлена
- Инструкции по установке и безопасности не соблюдались.
- После неправильной установки или недостаточной фиксации (например частей конструкции)
- Превышен максимальный вес двери.
- Фурнитура использовалась не в помещении.
- Части тела или предметы попавшие в дверь при закрытии.
- Дверная система используется не по назначению.

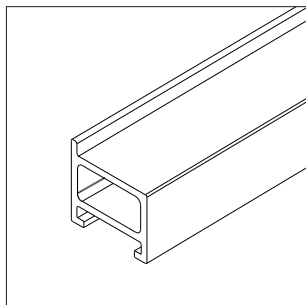
Структурные изменения

n Структурные изменения, которые не предлагаются в качестве аксессуара из gaumplus могут быть установлены или установлены только с разрешения gaumplus GmbH!

Аксессуары



1_ 10.52.01x

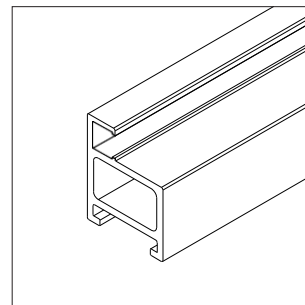


2_ 52.11.0xx

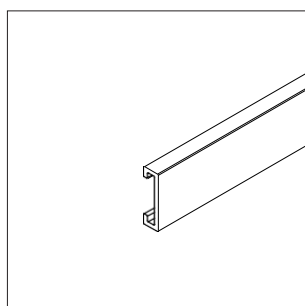


Внимание:

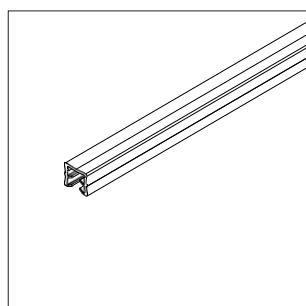
для профиля 22,5 mm
использовать только
окрашенные стекла с
защитной пленкой.
**Не использовать
прозрачные стекла!**



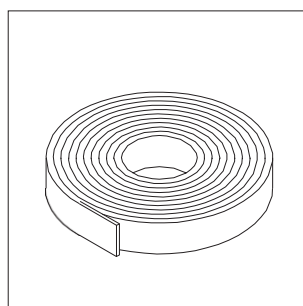
3_ 52.01.0xx



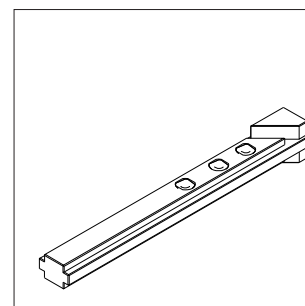
4_ 52.12.0xx



5_ 10.01.171



6_ 25.12.047



7_ 30.14.021

1_ Комплект креплений RPS

2_ Рамочный профиль RPS / 22,5 mm

3_ Рамочный профиль RPS / 29 mm

4_ Декоративный профиль RPS

5_ 4 mm уплотнитель

6_ Двухсторонний скотч

7_ шаблон для сверления RPS

Без рисунка:

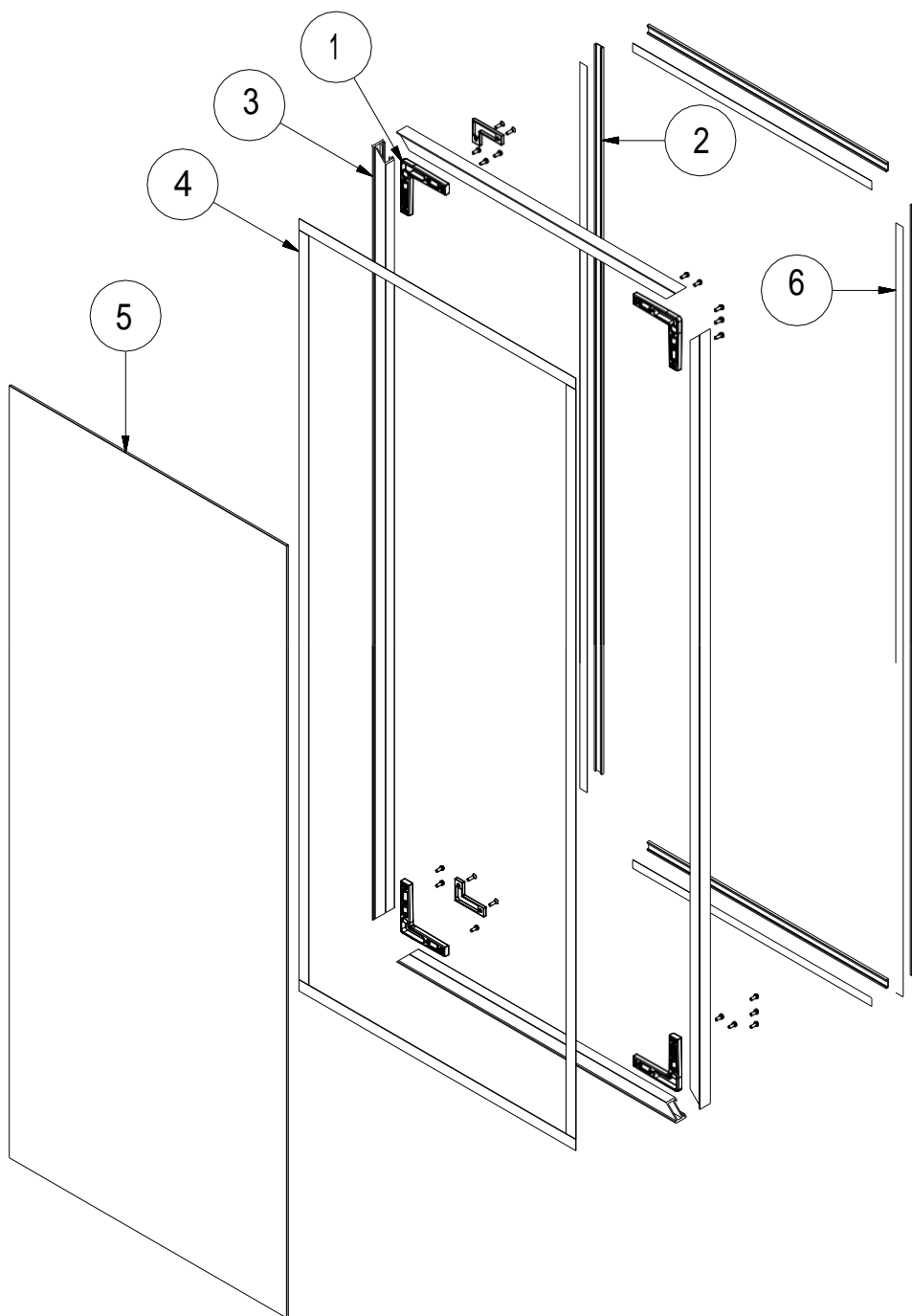
8_ Скотч для декоративного профиля RPS 95.02.026
15 mm x 50 m

9_ Очиститель

10_ Праймер

Рамочный профиль RPS / 22,5 mm

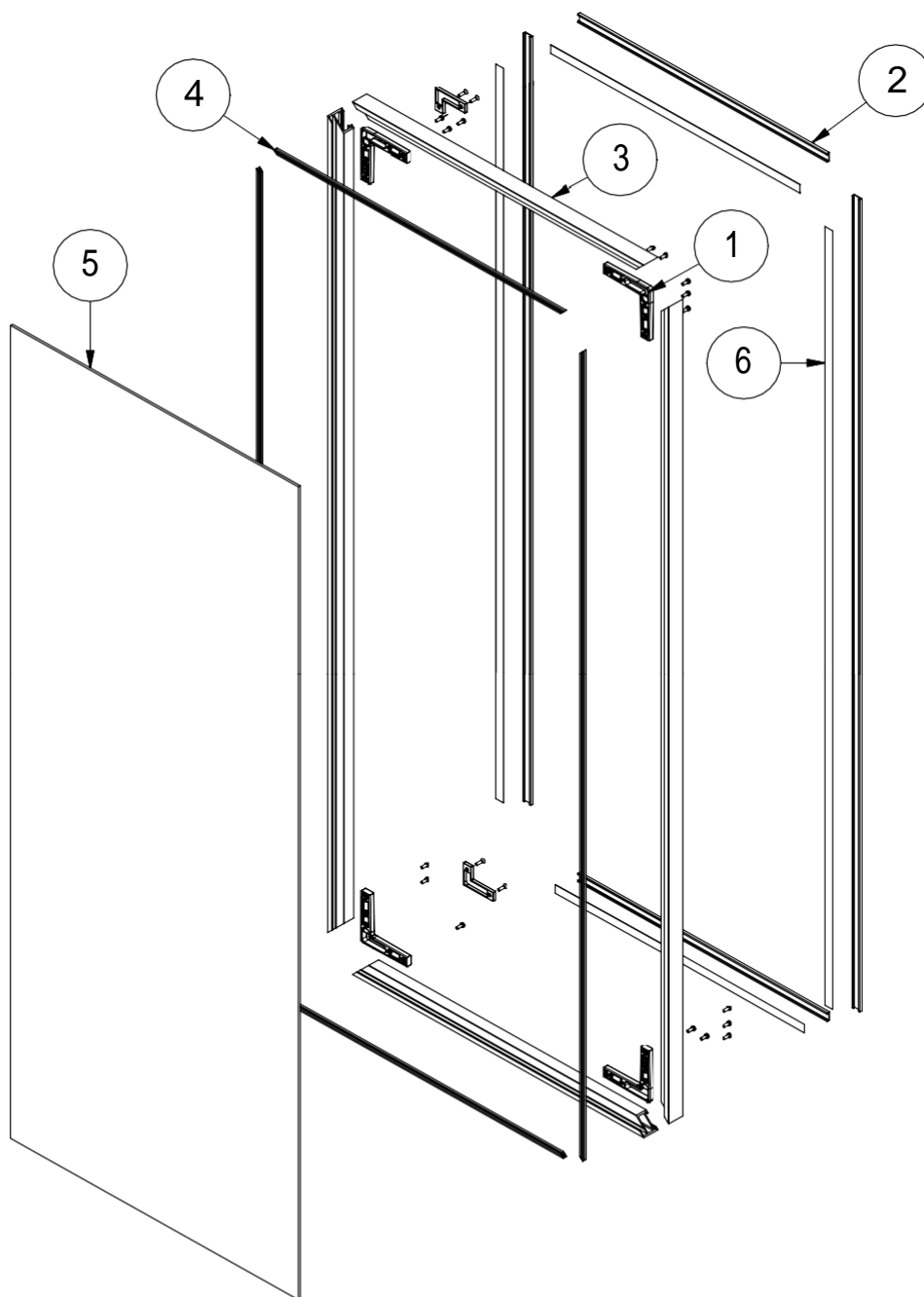
Детальный чертеж



объект	количество	описание	артикул
1	1	Комплект креплений RPS	10.52.01x
4	4	Декоративный профиль RPS	52.12.0xx
5	4	Рамочный профиль RPS, 22,5 mm	52.11.0xx
6	4	Двухсторонний скотч	25.12.047
7	1	4 mm стекло	
8	4	Двухсторонний скотч 15 mm	95.02.026

Рамочный профиль RPS / 29 mm

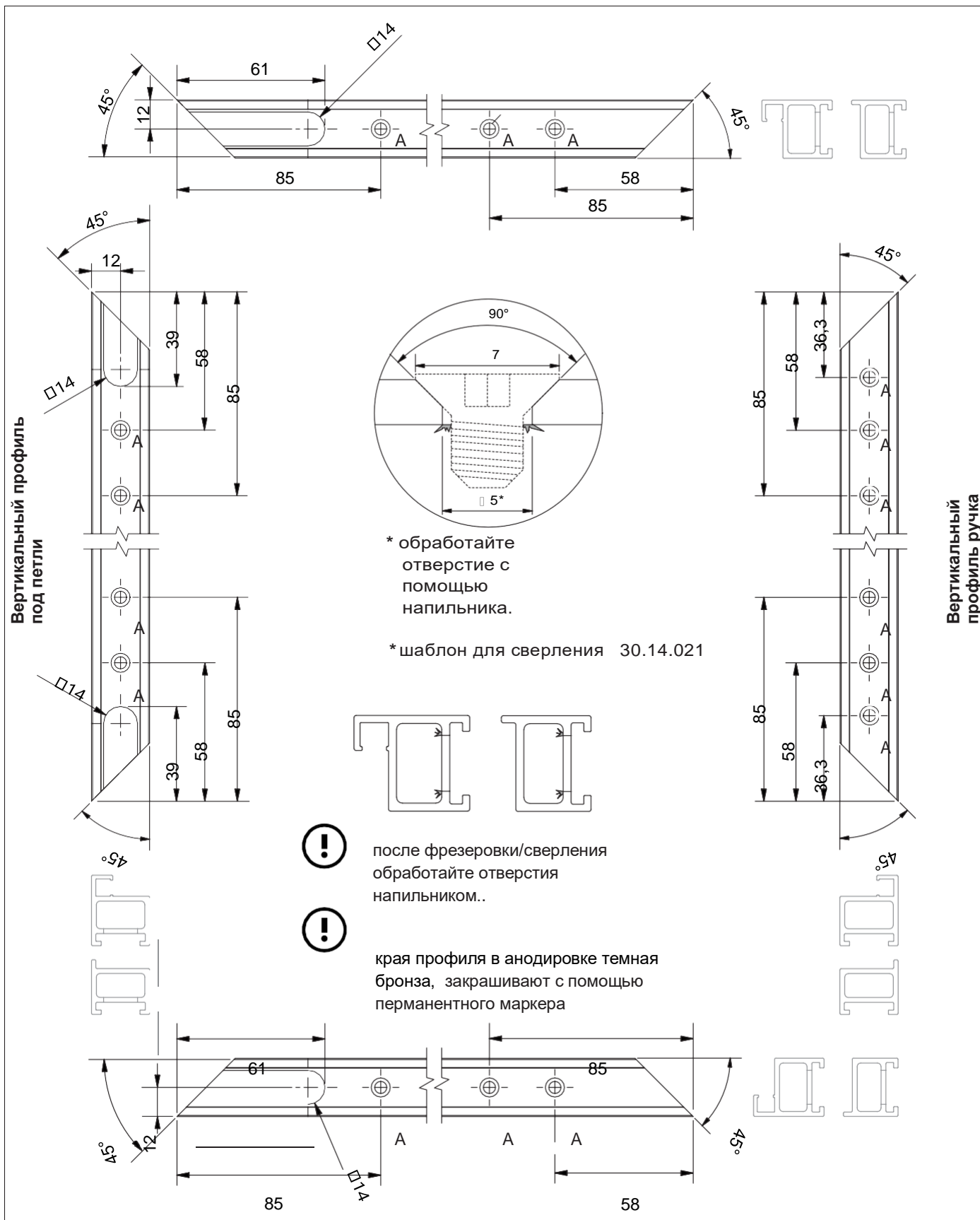
Детальный чертеж



объект	количество		артикул
1	1	Комплект креплений RPS	10.52.01x
2	4	Декоративный профиль RPS	52.12.0xx
3	4	Рамочный профиль RPS, 29 mm	52.01.0xx
4	4	4 mm уплотнитель	10.01.171
5	1	4 mm стекло	
6	4	Скотч для декоративного профиля RPS 15 mm	95.02.026

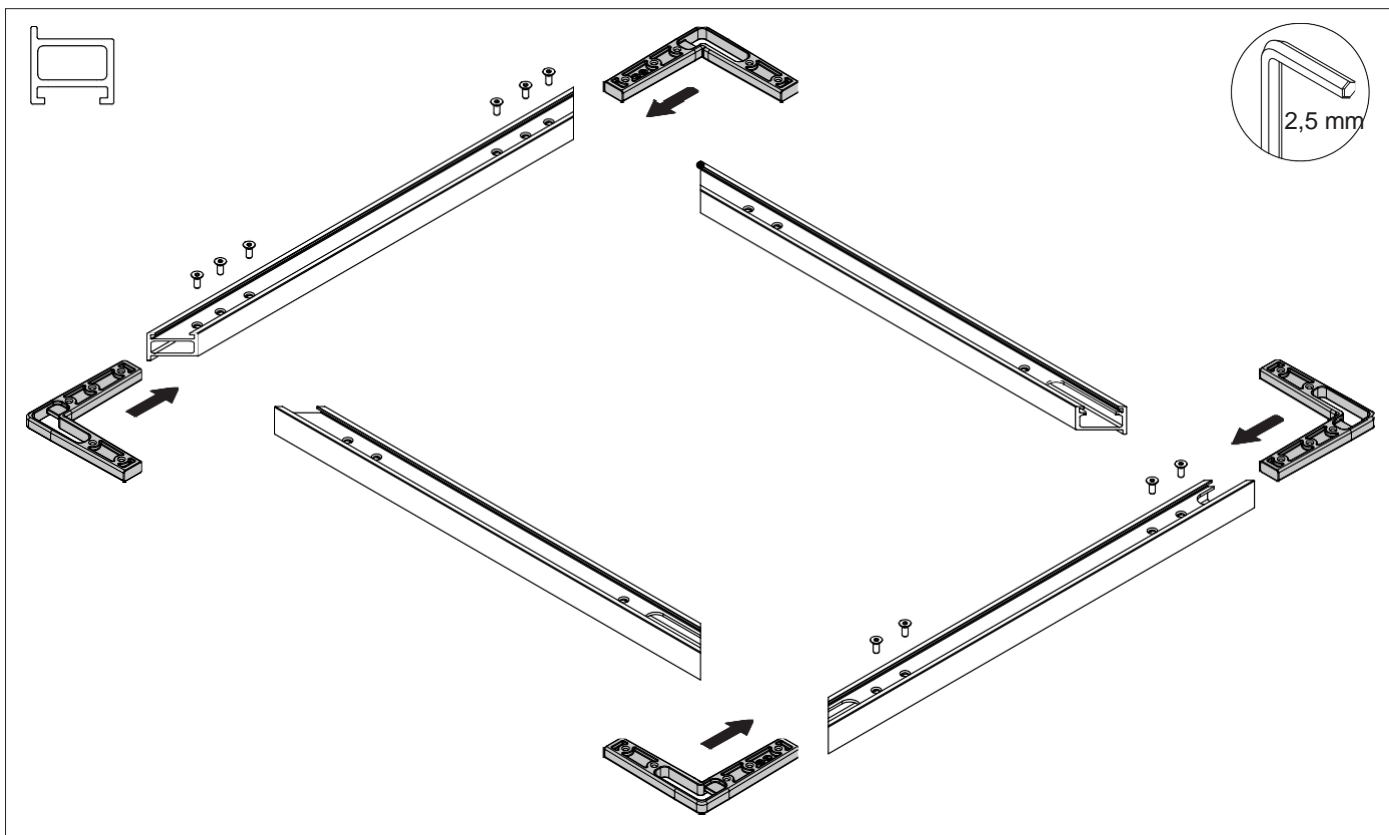
Фрезеровка/сверление под петли

Рамочный профиль RPS / 22,5 mm / 29 mm

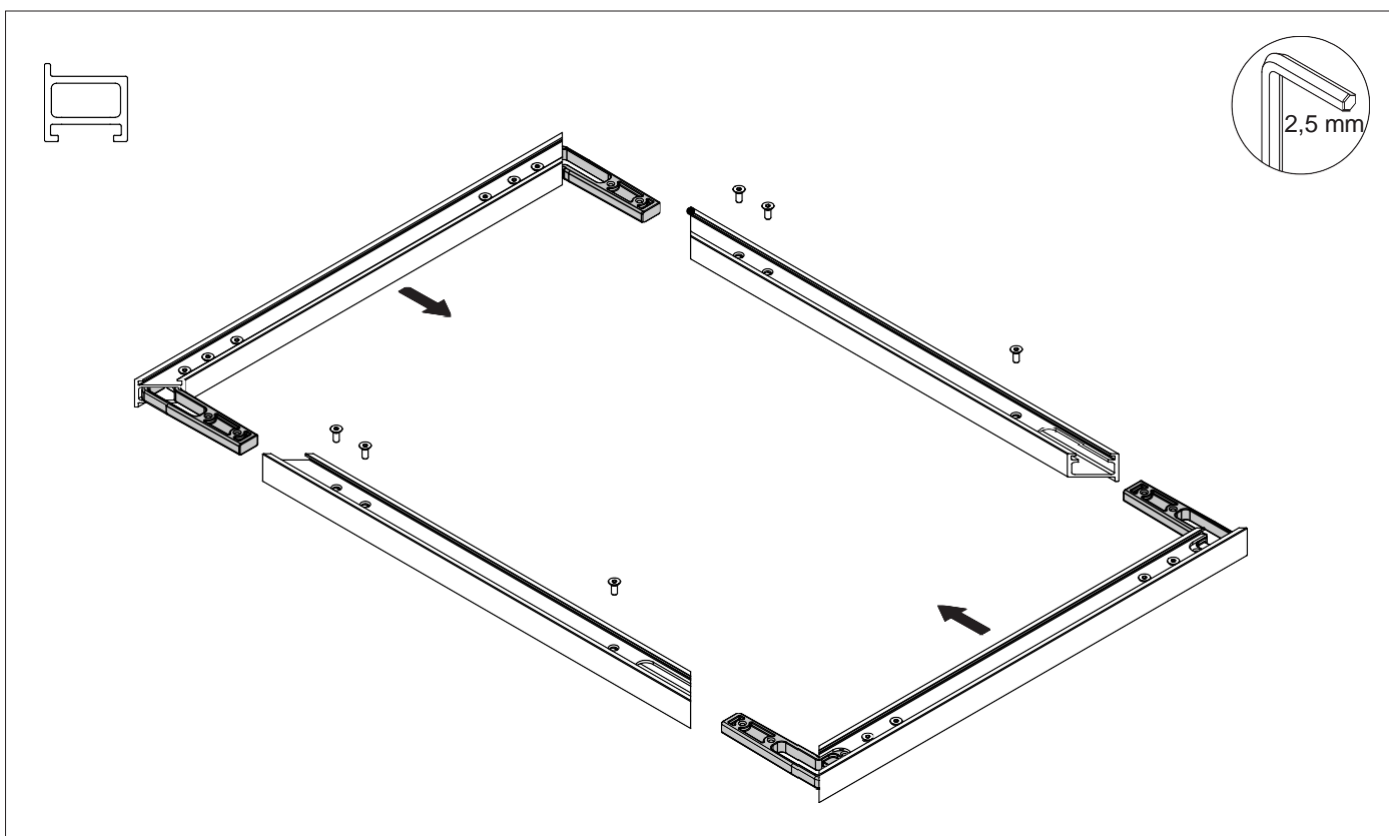


Инструкции по монтажу

рамочный профиль RPS / 22,5 mm



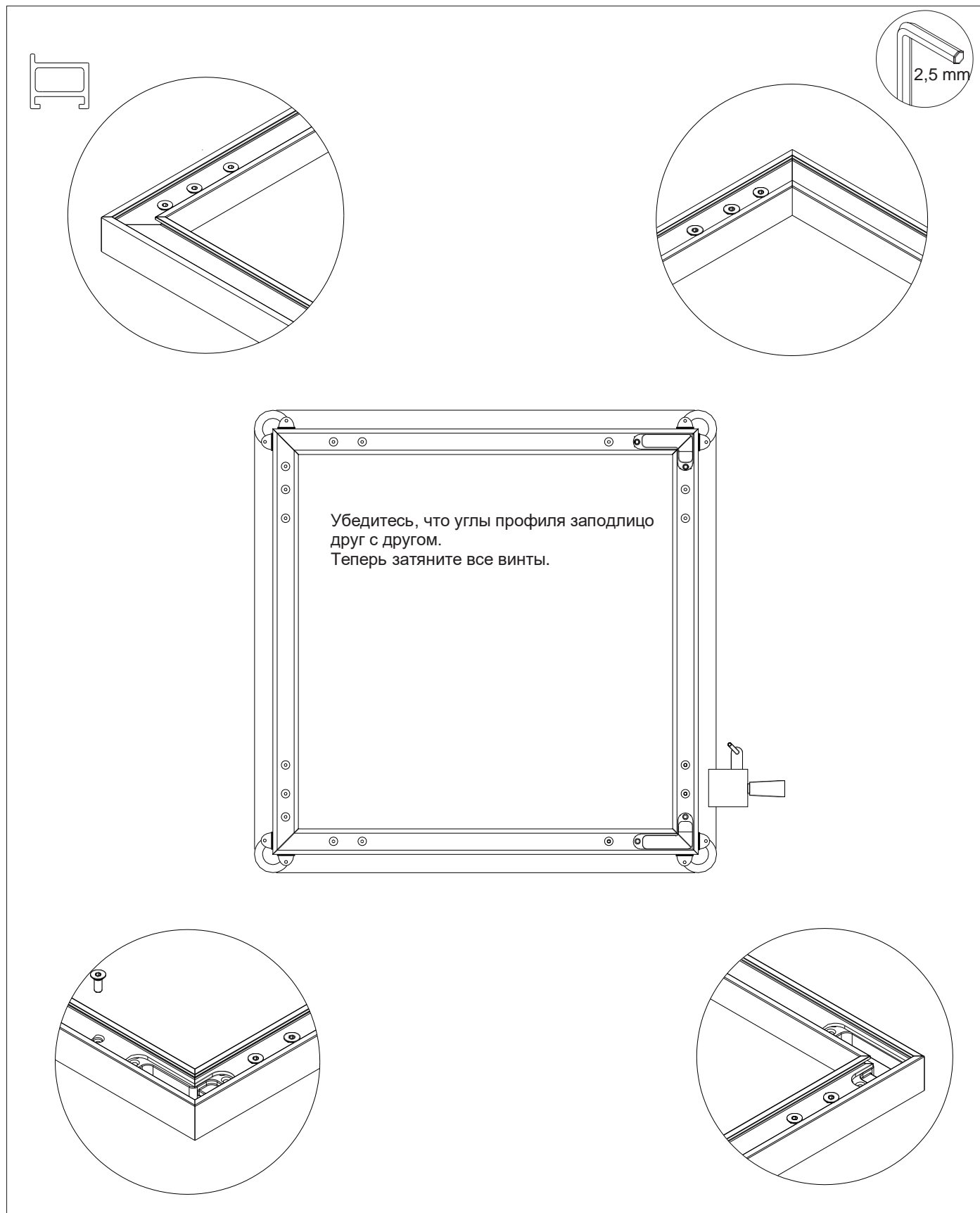
1_ Установить и зафиксировать крепежные пластины



2_ Установить и зафиксировать крепежные пластины

Инструкции по монтажу

Рамочный профиль RPS / 22,5 mm

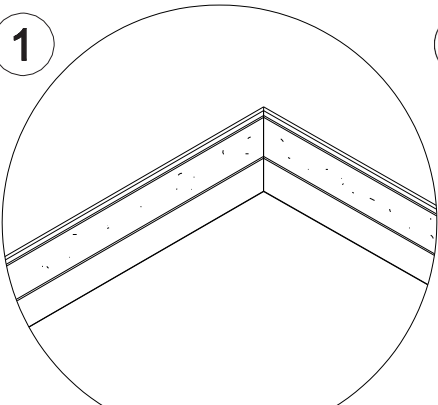


3_ Соедините рамку и закрепите все винты

Инструкция по монтажу

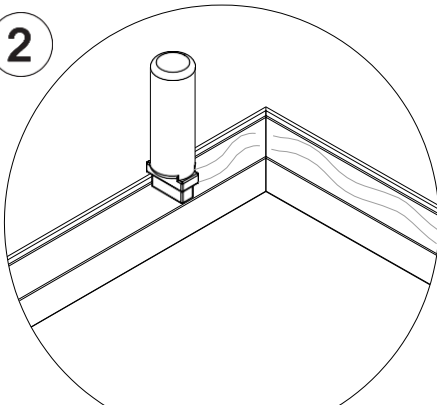
Рамочный профиль RPS / 22,5 mm

1



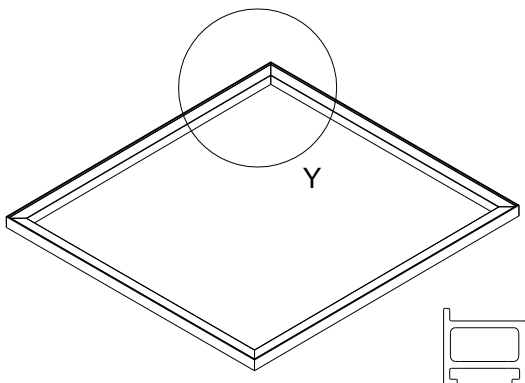
очистите поверхность профиля и обратную сторону стекла с помощью чистящего средства. Используйте безворсовые ткани.

2

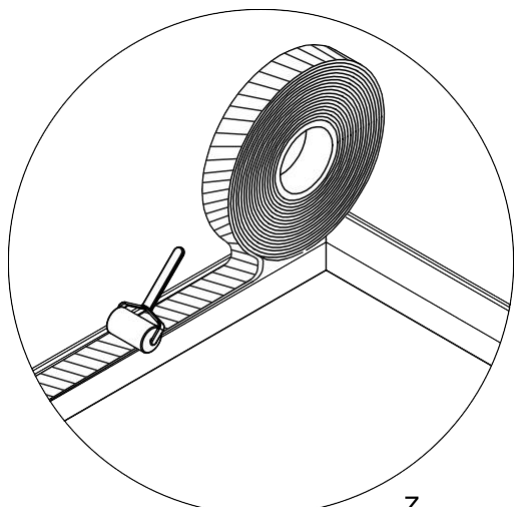


Нанесите тонкий слой праймера и оставьте на пять минут.

i **Внимание:**
Для профиля 22.5 mm используйте только окрашенное стекло с защитной пленкой. Не используйте прозрачное стекло!

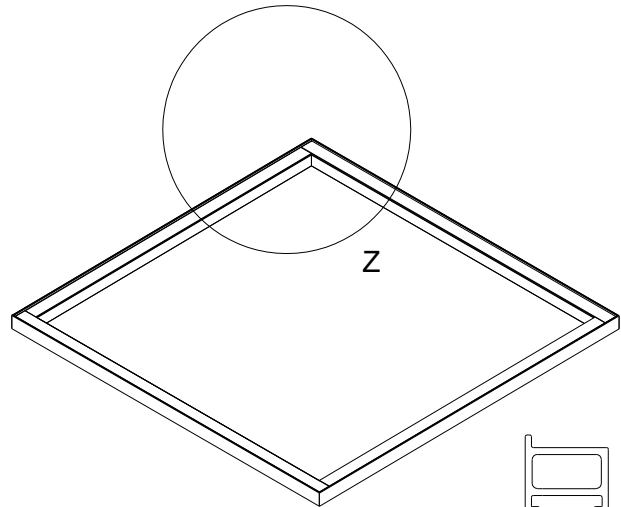


4_ подготовьте поверхность под поклейку / нанесите праймер



Z

Плотно прикрепите клейкую ленту, без пузырьков. Температура обработки не должна быть ниже 20 ° C! Затем плотно прижмите его прижимным роликом (около 20 Н / 20°с / см²). Не удаляйте защитную пленку!

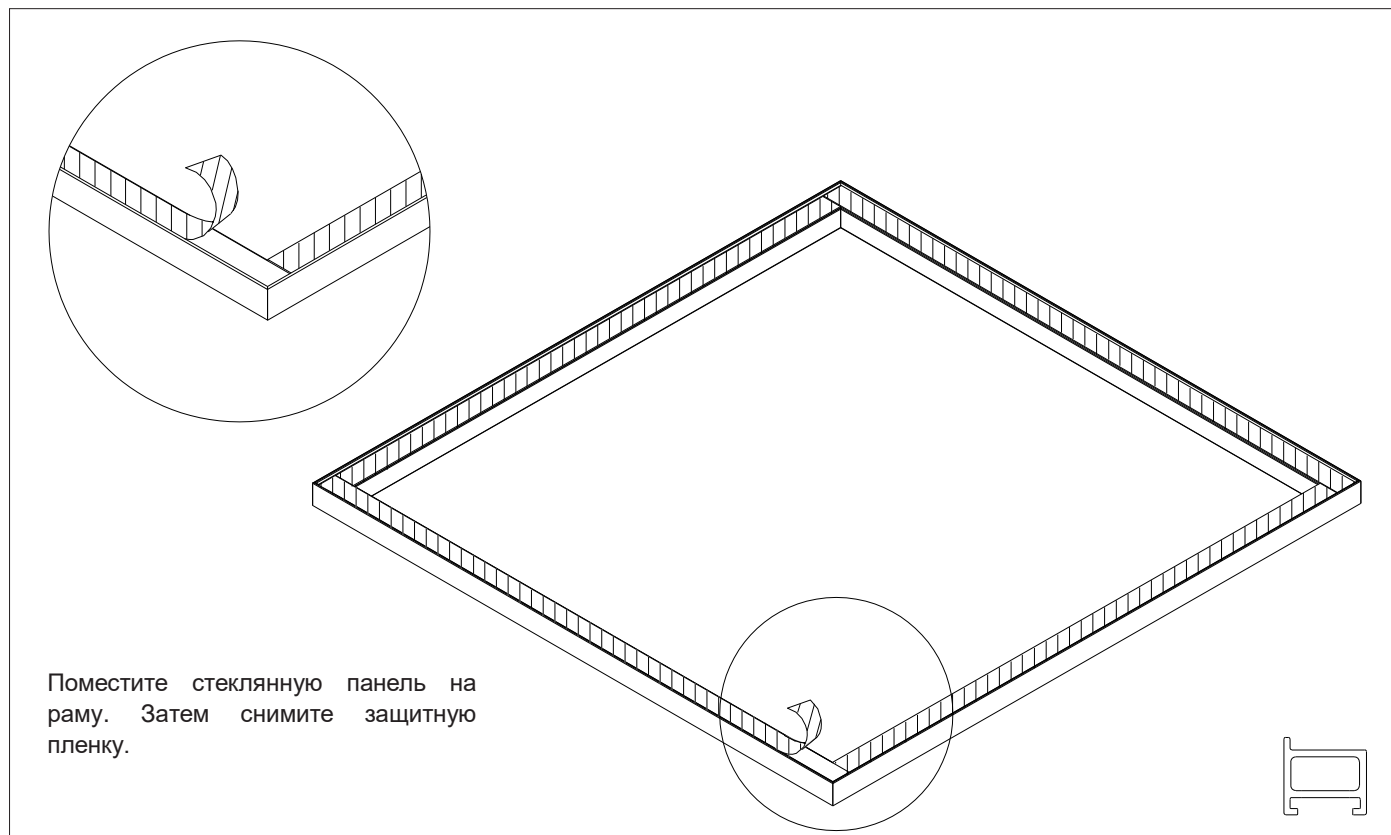


Z

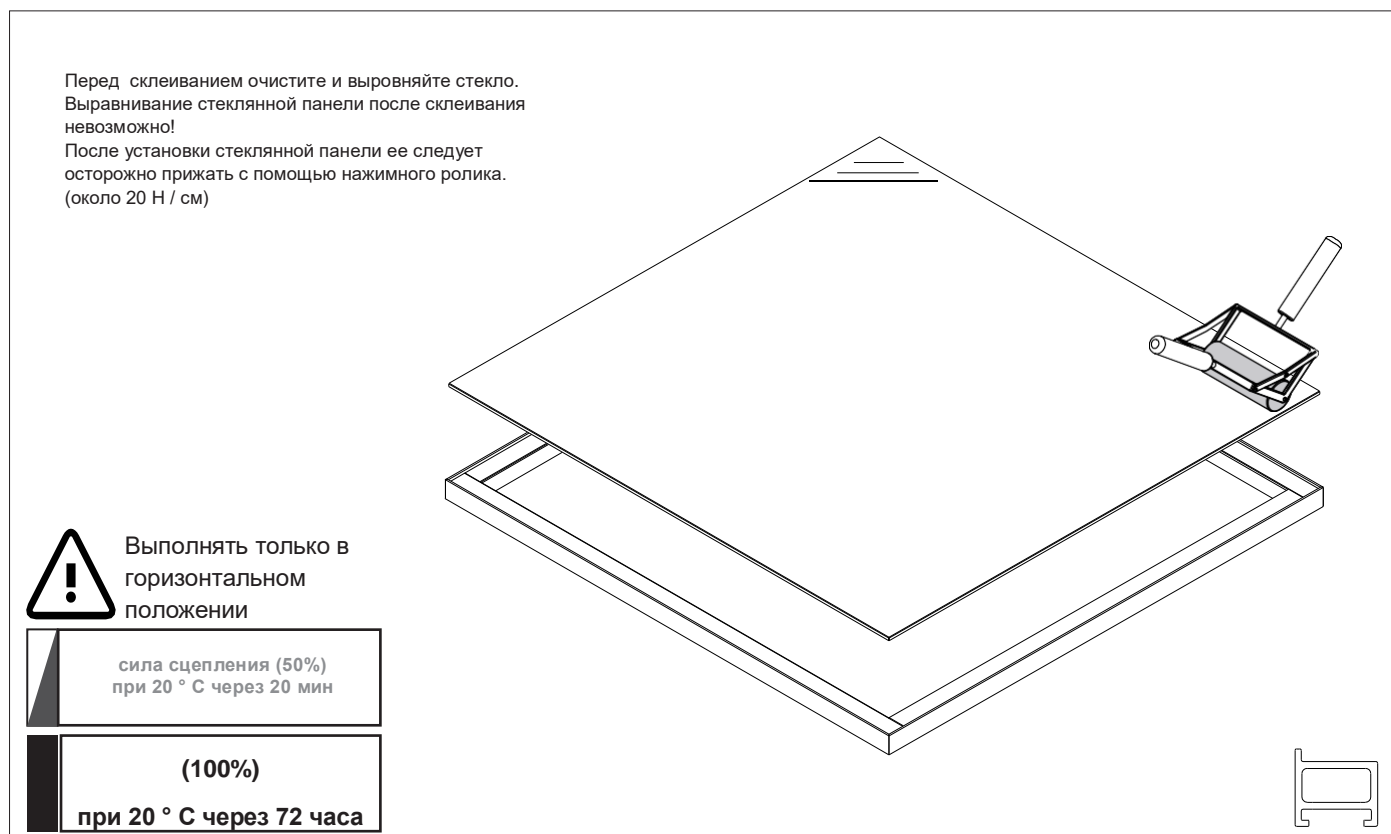
5_ Прикрепите ленту и прижмите

Инструкции по монтажу

Рамочный профиль RPS / 22,5 mm



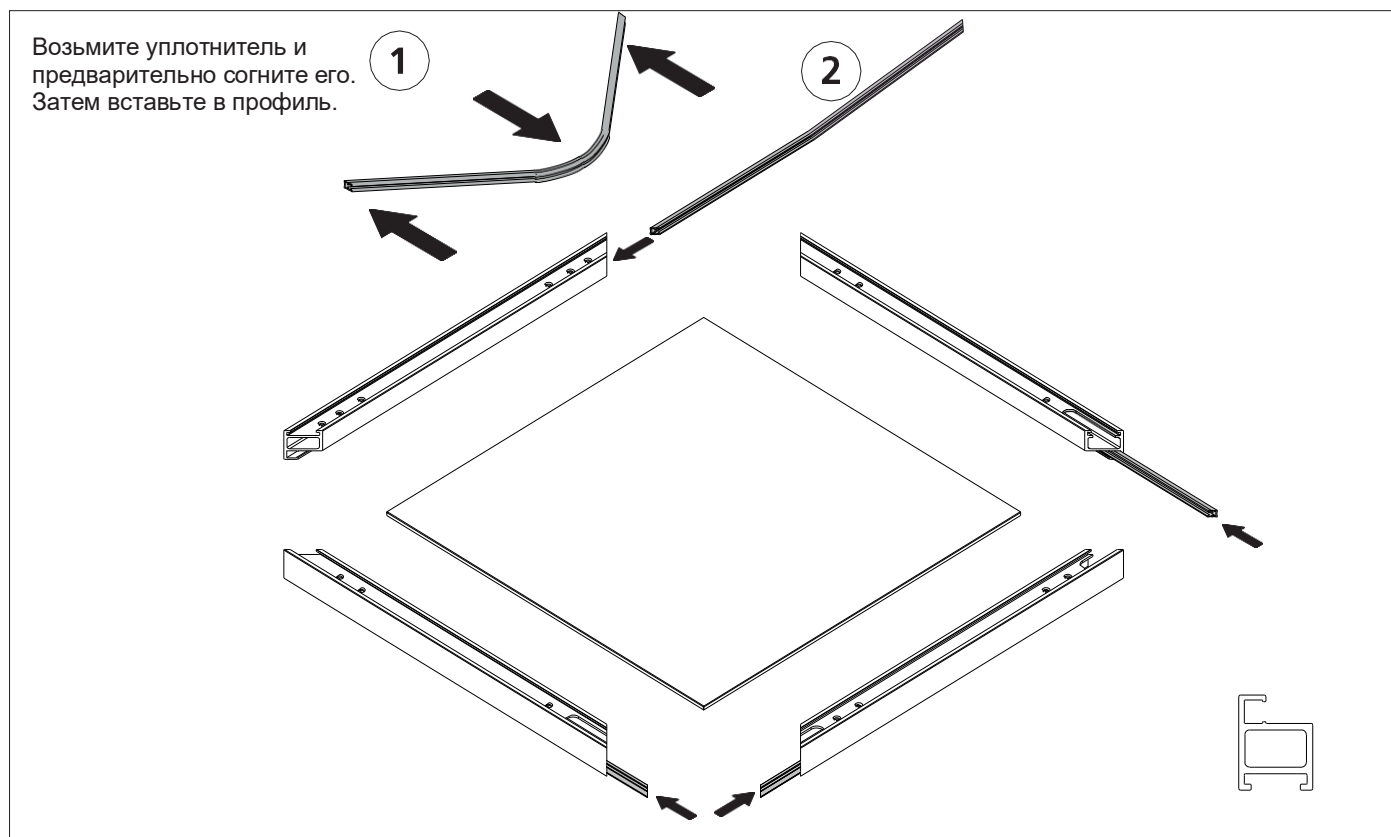
6_ подготовка для поклейки стекла



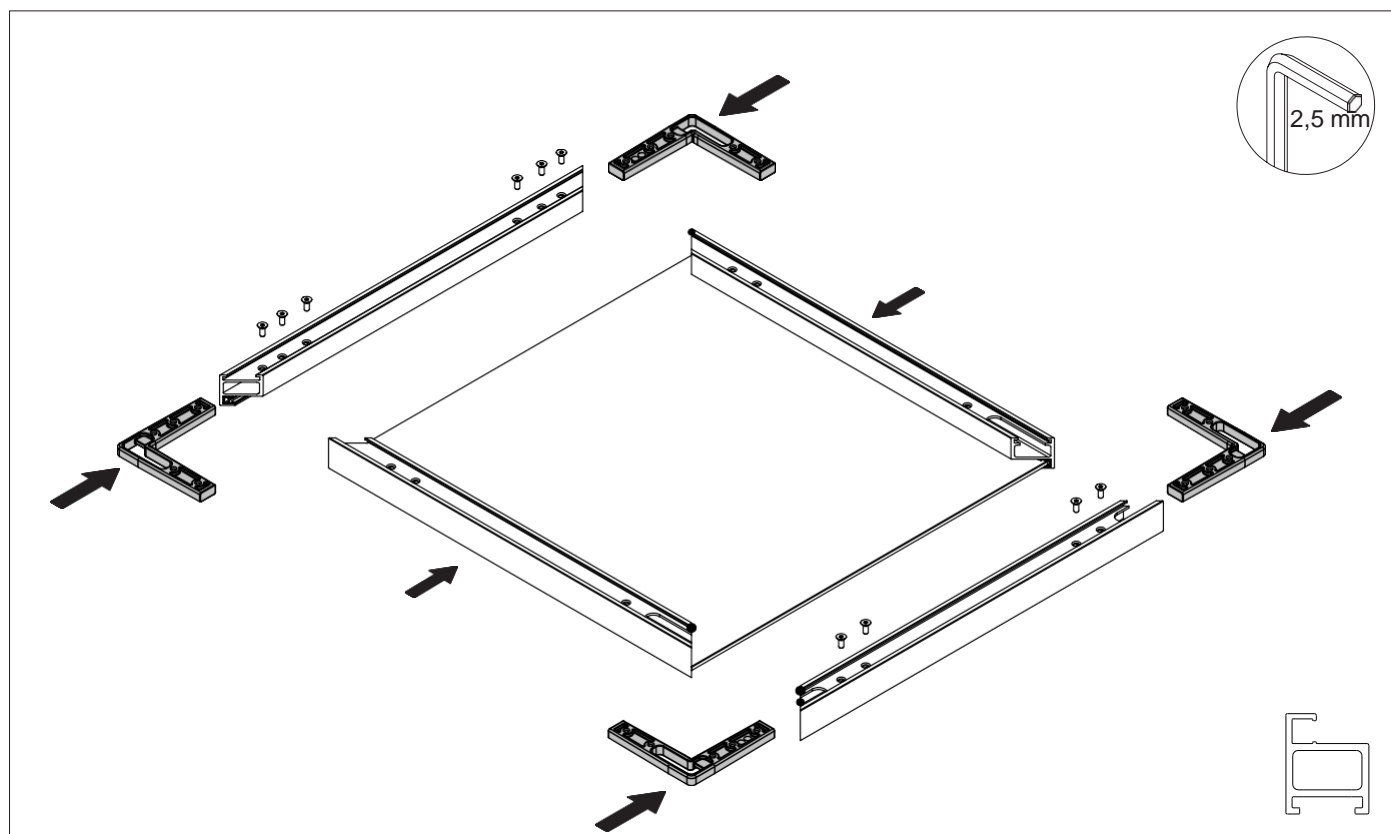
7_ установка стеклянной панели

Инструкции по монтажу

Рамочный профиль RPS / 29 mm



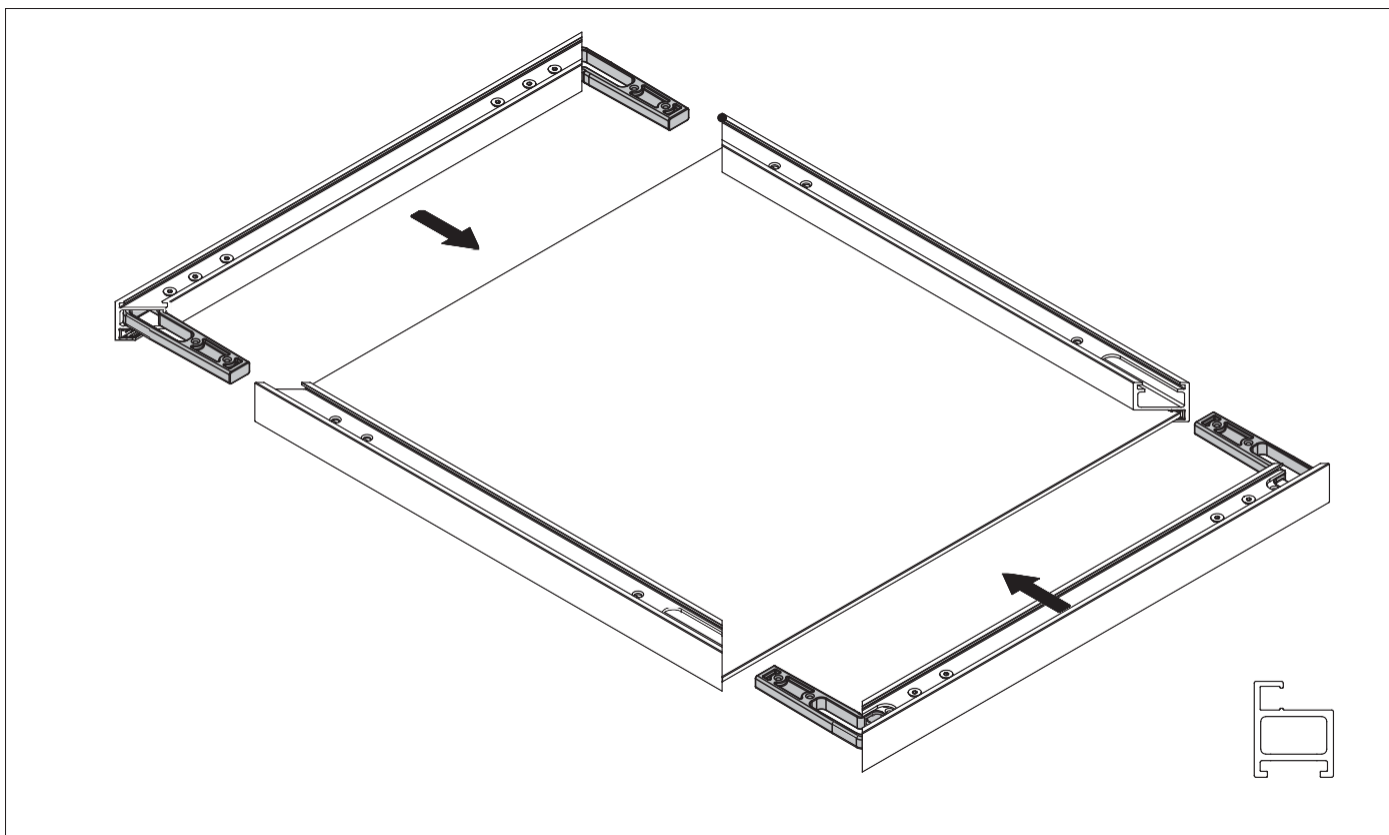
1_ Установите уплотнитель



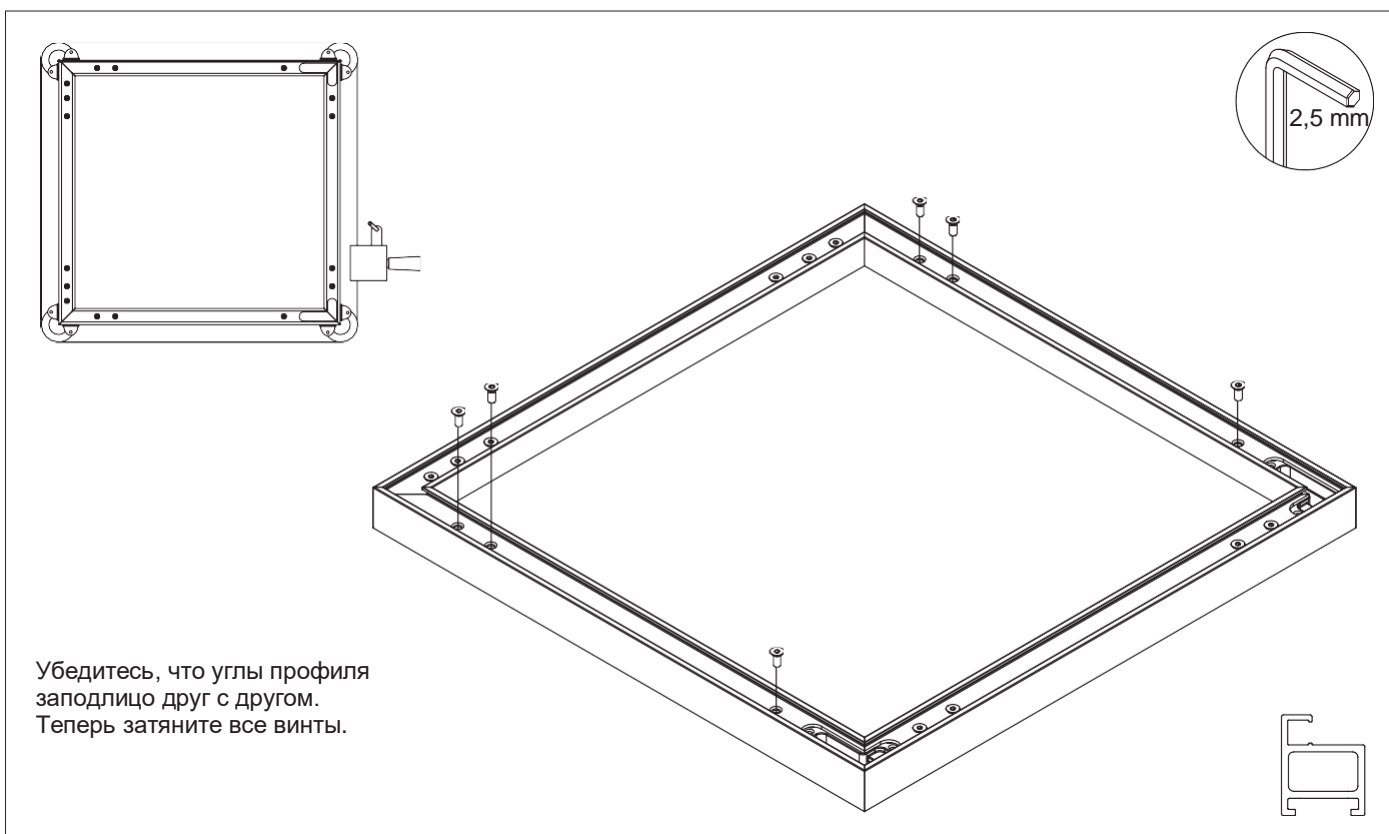
2_ установите крепежные пластины

Инструкции по монтажу

Рамочный профиль RPS / 29 mm



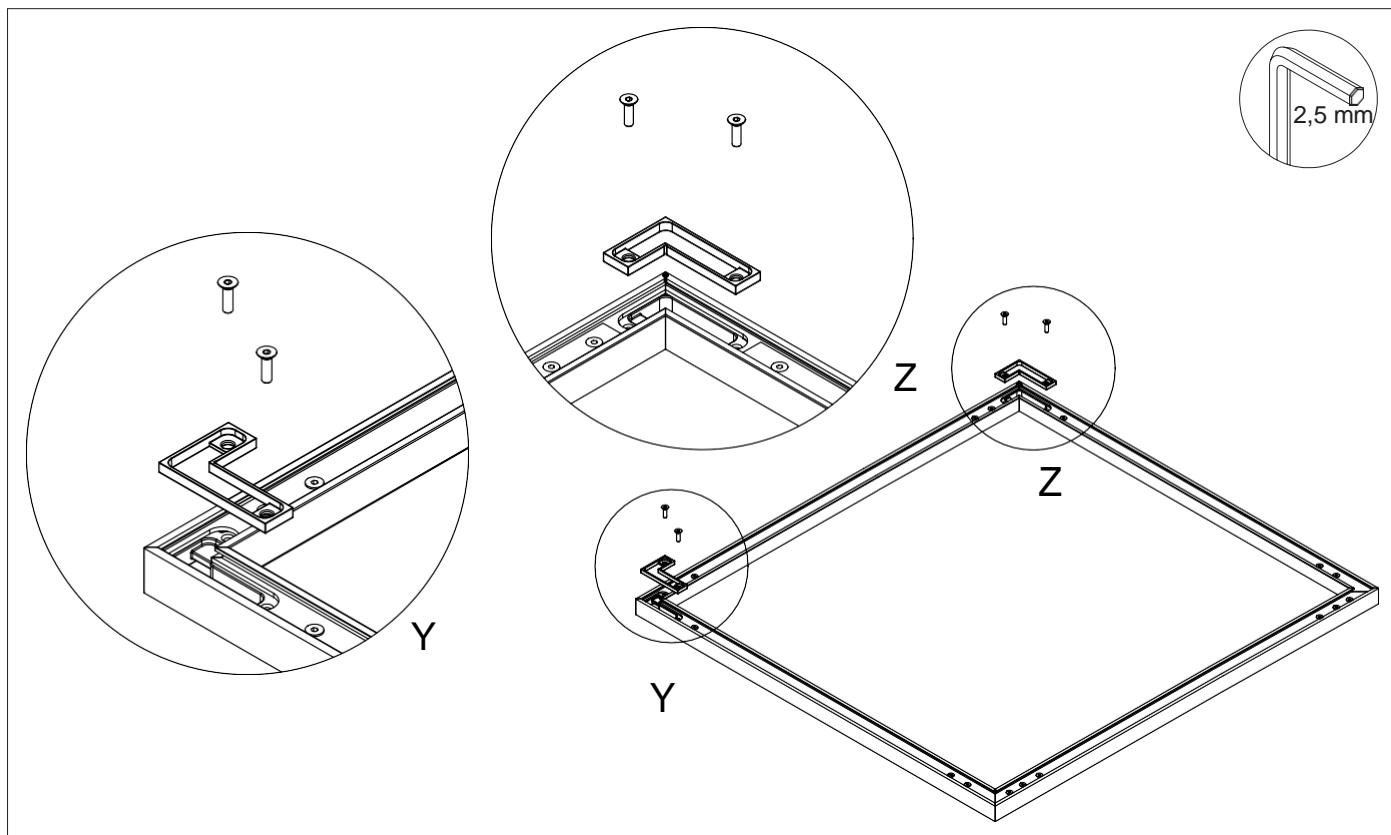
3_ вставьте и зафиксируйте крепежные пластины



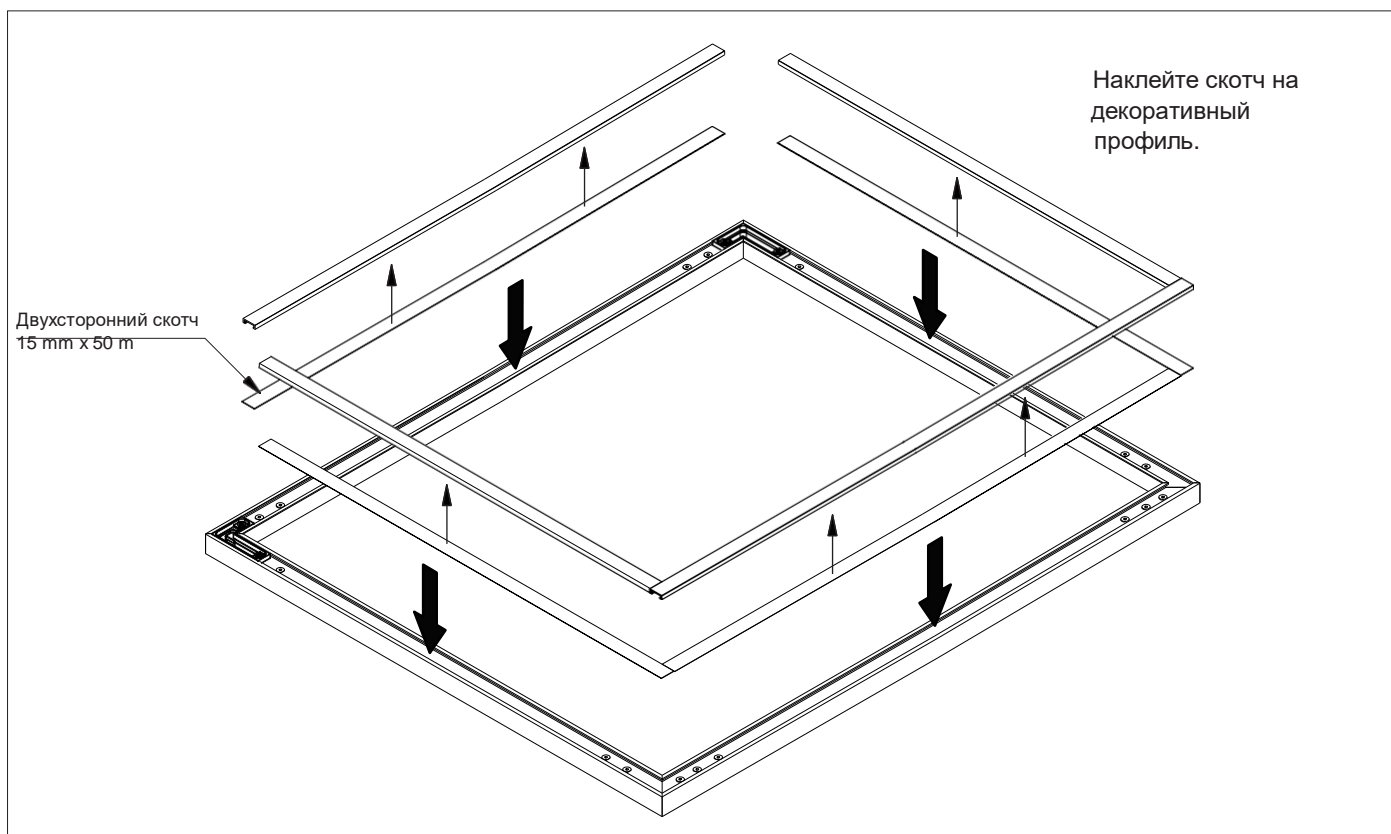
4_ Соедините рамку и закрепите все винты

Инструкции по монтажу

рамочный профиль RPS / 22,5 mm / 29 mm



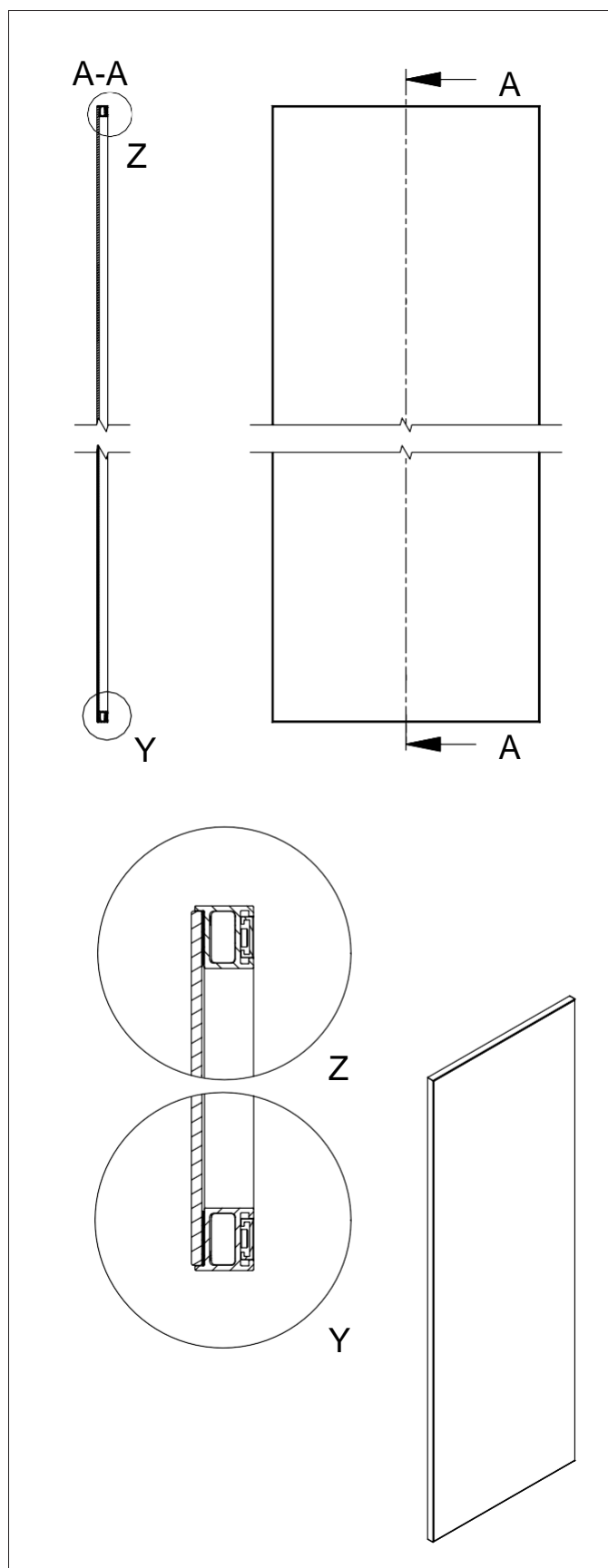
1_ установка крепления петли



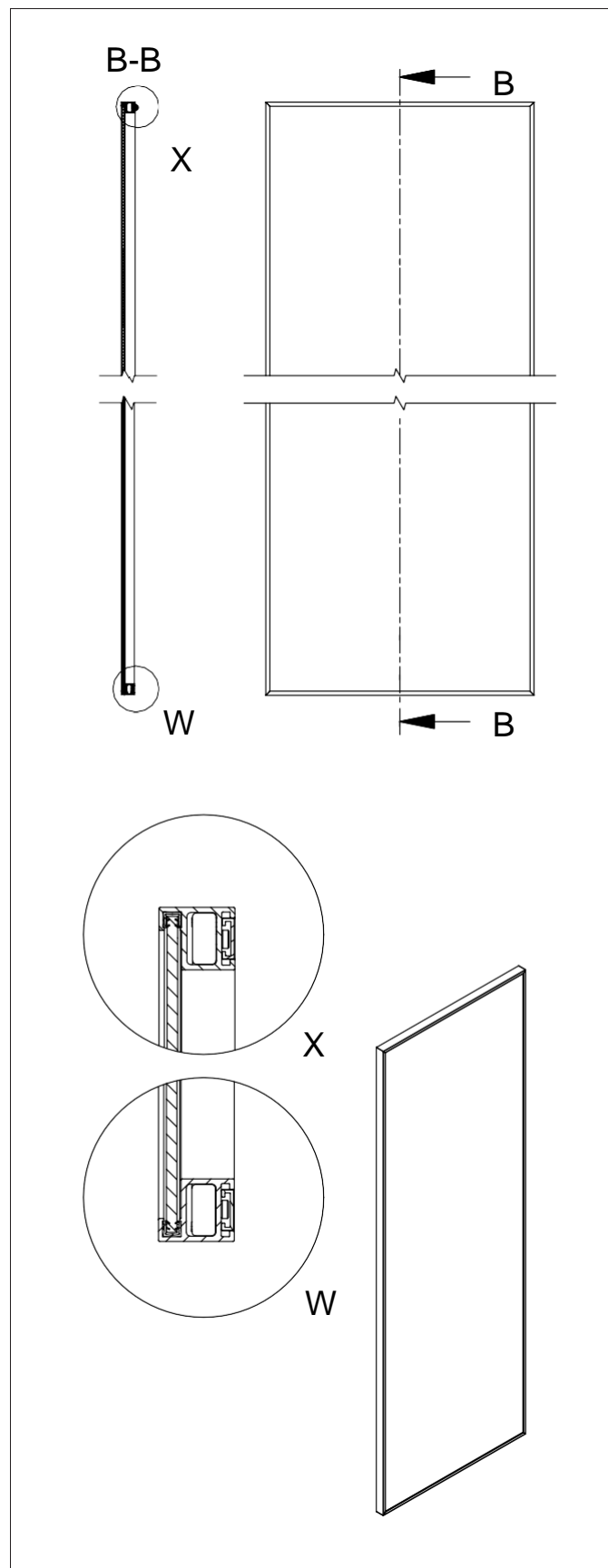
2_ Установка декоративного профиля

Детальное описание

Вертикальное сечение



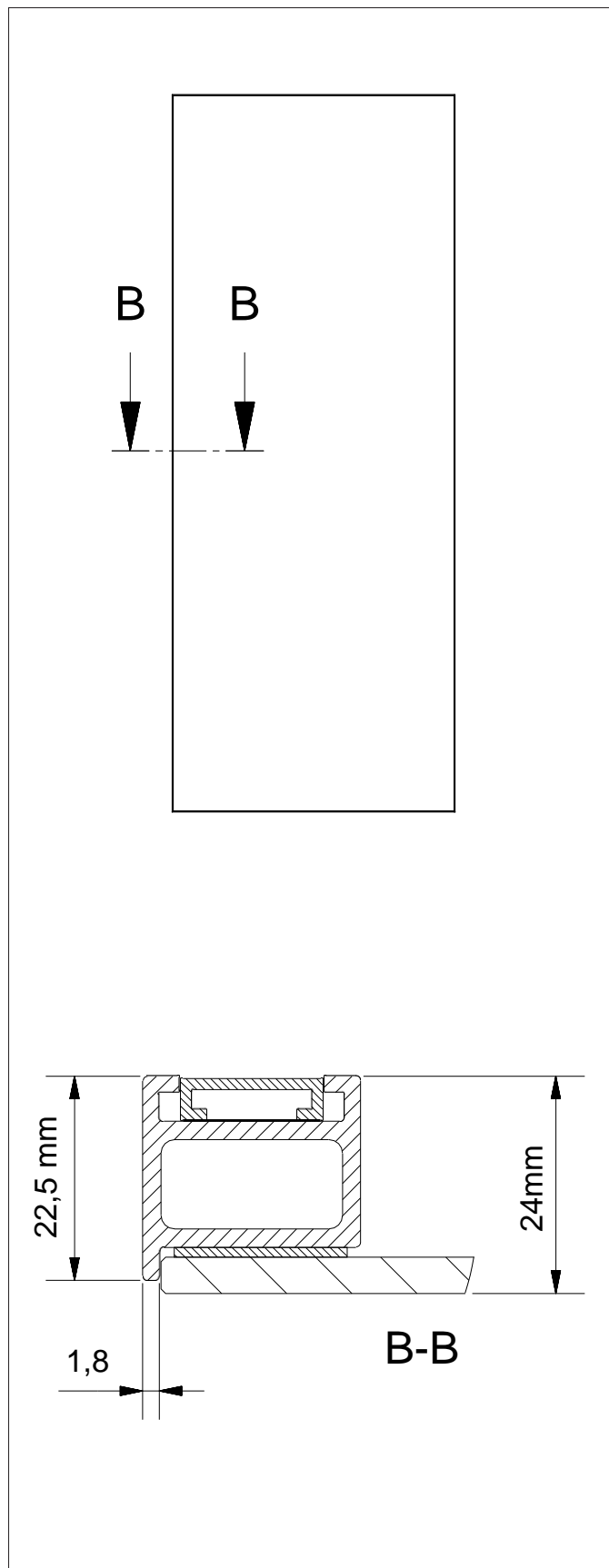
1_ RPS 22,5mm



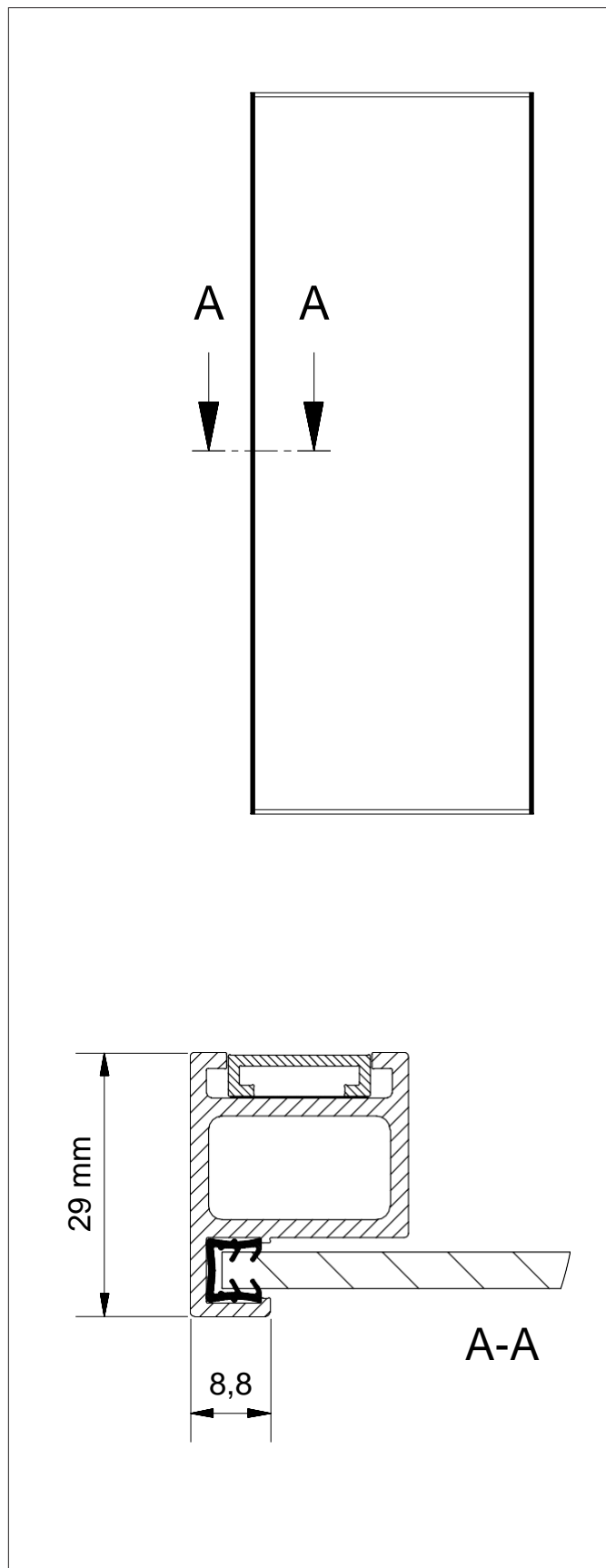
2_ RPS 29mm

Детальное описание

Горизонтальное сечение



1_ RPS 22,5 mm



2_ RPS 29 mm